

**Конвекционные печи Crosswise****Газовая конвекционная печь - 6 GN 1/1**

260700 (FCG061)

Газовая конвекционная печь
6 GN 1/1, CW**Описание**Поз. №

Конструкция выполнена из нержавеющей стали. Цельноштампованная рабочая камера округлой конфигурации с герметичными стыками оснащена системой освещения и дверцей с однослойным закаленным стеклом. Полуавтоматический режим самоочистки. Атмосферная горелка. Рабочие режимы: конвекция, конвекция с увлажнением. Максимальная температура 300°C.

Функциональные режимы: базовый, ручной.

Структура "crosswise", шаг направляющих 60 мм, 6 GN 1/1

Характеристики

- Индекс герметичности IPX4.
- Структура для подносов легко достается без помощи специальных приспособлений.
- Уникальная система air-flow гарантирует идеально равномерное распределение горячего воздуха внутри камеры.
- Максимальная температура 300°C.
- Термощуп - опция.
- Быстрое охлаждение рабочей камеры.
- Галогенное освещение и структура "crosswise" обеспечивают идеальный обзор готовящегося блюда.
- 5 уровней влажности гарантируют и идеальную выпечку, и сочное мясо.
- Соответствует требованиям безопасности CE, VDE и DVGW.

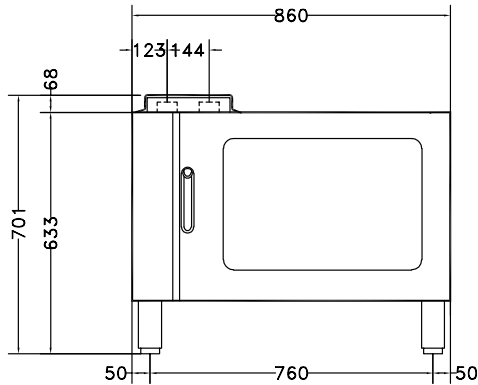
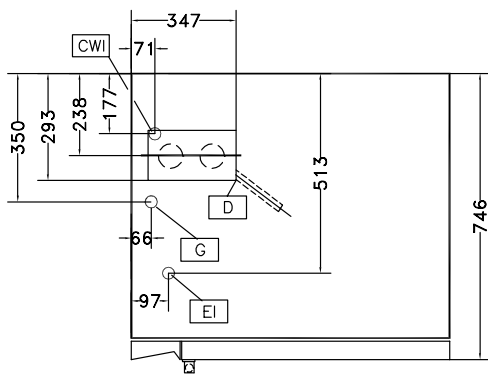
Конструкция

- Доступ к компонентам с фронтальной стороны.
- Регулируемые по высоте ножки.
- Рабочая камера из н/стали, скругленные углы.
- Доступ к основным электрическим компонентам.
- Все подключения в левой нижней части агрегата.
- Встроенный дренаж.

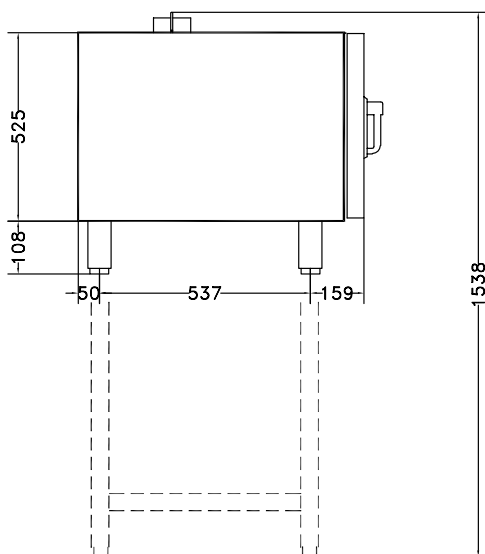
Одобрено _____

Опции

- Стыковочный комплект для конвекционных печей 6 GN 1/1 и шкафов скоростного охлаждения и охлаждения/замораживания 15 кг PNC 881528
- 2 решетки GN 1/1 из н/стали AISI 304 PNC 921101
- Направляющие для контейнеров GN 1/2 (2 шт.) PNC 921106
- Автоматический водоумягчитель для печей PNC 921305
- Очищающий наполнитель для водоумягчителя PNC 921306
- Термощуп к печам 6 и 10 GN 1/1 PNC 921702
- Комплект направляющих для дренажного контейнера GN 1/1 PNC 921713
- 2 решетки GN 1/1 для цыплят (8 шт. на решетку) PNC 922036
- Подставка к печам 6 GN 1/1 PNC 922101
- Направляющие для подставки печи 6 GN 1/1 PNC 922105
- Комплект ножек к печам 6 GN 1/1, 10 GN 1/1 и 2/1 PNC 922127
- Душ для печи (рулетка) PNC 922170
- Душ для печи (бокового крепления) PNC 922171
- Жировой фильтр к печам 6 GN 1/1 PNC 922177
- 2 корзины для жарки к печам PNC 922239
- Решетка GN 1/1 для 8 цыплят (1,2 кг каждый) PNC 922266
- Шашлычница (6 коротких шампуров) к печам Lenghtwise и Crosswise PNC 922325
- Шашлычница PNC 922326
- Коптильный аппарат Volcano к печам LW и CW PNC 922338

Вид спереди

Вид сверху


- CWI** = Вход холодной воды **G** = Патрубок подачи газа
D = Дренаж
EI = Вход эл. кабеля
EQ = Винт эквипотенциала

Вид сбоку

Электрика

Электропитание:
 260700 (FCG061) 220/230 V/1N ph/50 Гц
 Подключаемая мощность: 0.35 кВт

Вместимость:

Количество направляющих: 6

Основная информация

Габариты, высота: 701 мм
 Габариты, ширина: 860 мм
 Габариты, глубина: 746 мм
 Вес нетто: 92.1 кг
 Режимы: Basic
 GN: 1/1 Gastronorm
 Шаг направляющих: 60 мм
 Производительность
 (тарелок/час): 300 °C
 Скорость разогрева (режим
 конвекция): 215°C / 350s.