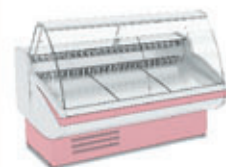
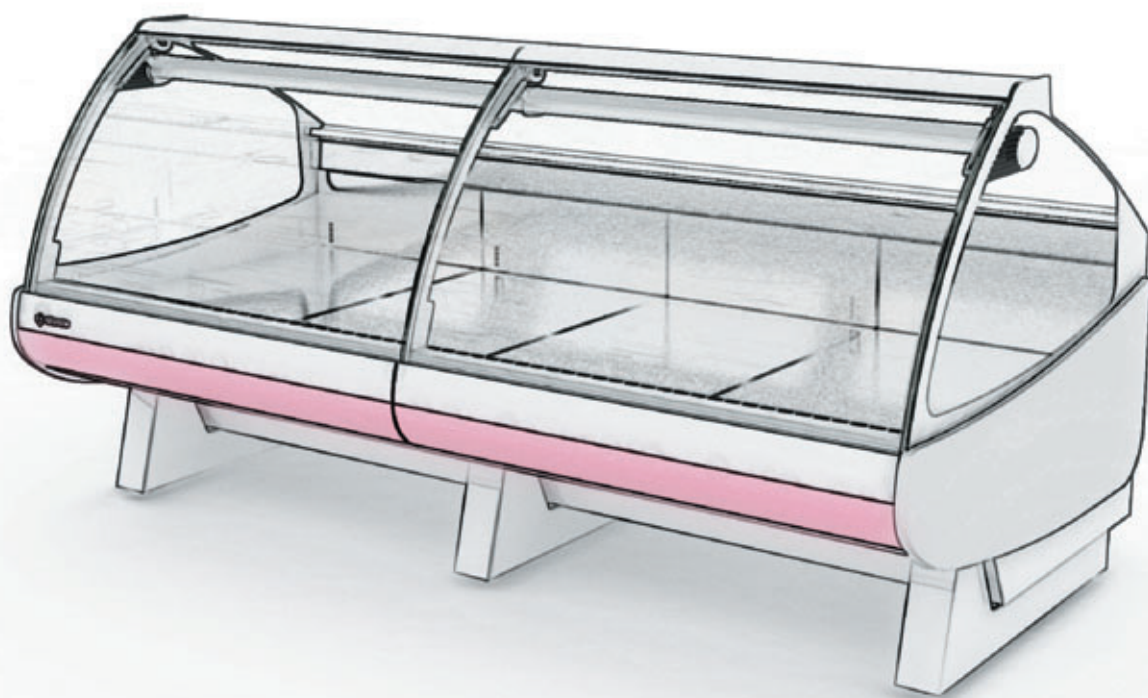


Холодильное оборудование под выносное холодообеспечение Symphony



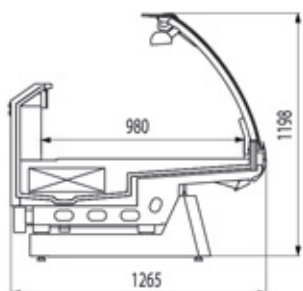
Холодильное оборудование под
выносное холодообеспечение



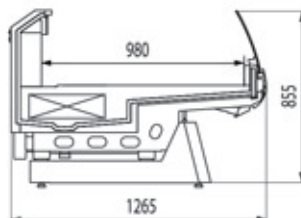
Symphony C



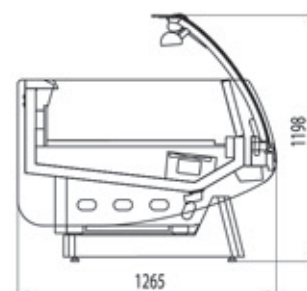
Symphony C/CN/CH



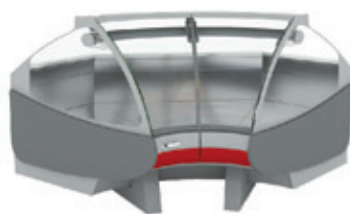
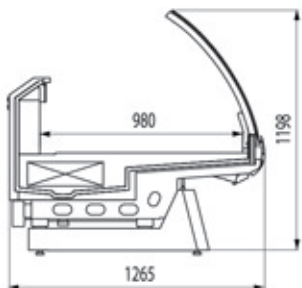
Symphony C SG/CN SG



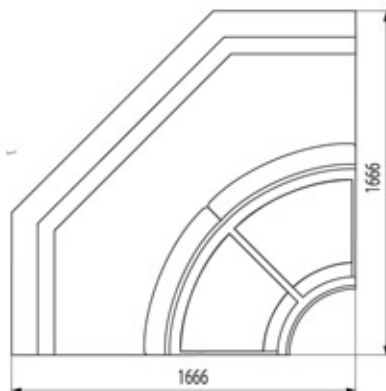
Symphony CF



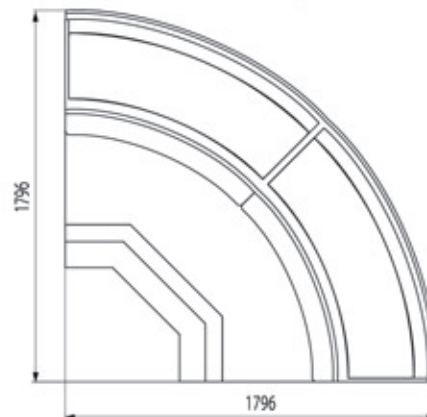
Symphony C BG/CN BG



Symphony IC 90°/ICN 90°

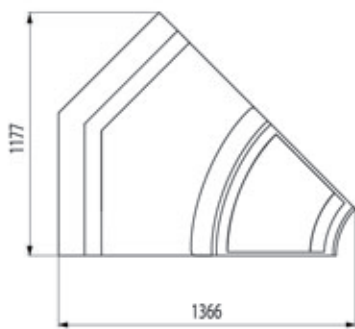


Symphony OC 90°/OCN 90°

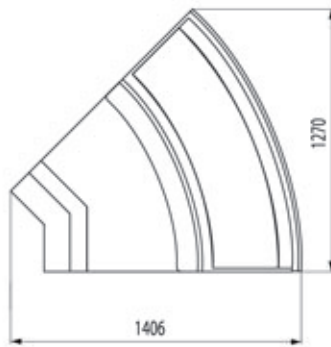




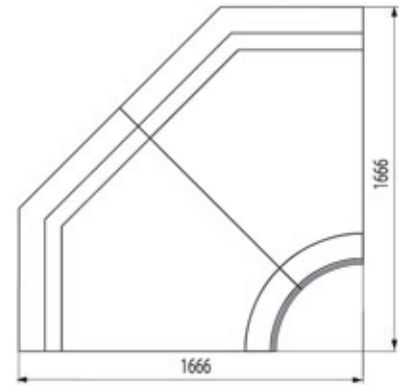
Symphony IC 45°



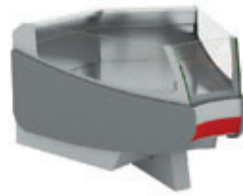
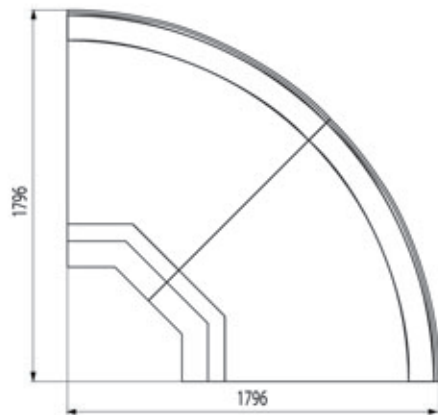
Symphony OC 45°



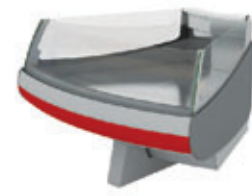
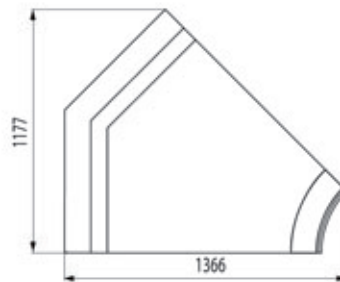
Symphony IC SG 90°/ICN SG 90°



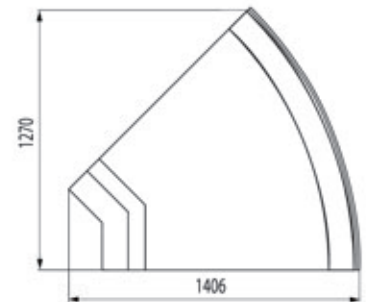
Symphony OC SG 90°/OCN SG 90°

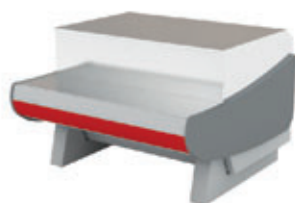


Symphony IC SG 45°

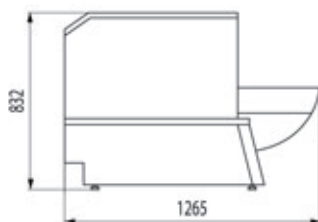


Symphony OC SG 45°





Symphony KNP



Технические характеристики:

- Глубина выкладки – 980 мм.
- Динамическое охлаждение для поддержания заданной температуры на всех уровнях экспозиции.
- Микропроцессорный блок управления.
- Электрическая оттайка ТЭНами.
- Варианты фронтальных стекол – высокие на гидropодъемниках / высокие без арматуры подсветки / низкие «self».
- Экспозиционная и рабочая поверхности выполнены из нержавеющей стали.
- Люминесцентная подсветка поверхности экспозиции (два ряда ламп).
- Боковые панели из ударопрочного АБС пластика, панели и корпус с пенополиуретановой теплоизоляцией.
- Обогрев фронтальных стекол и рабочей столешницы для исключения запотевания.
- Поднимающиеся фронтальные стекла на гидropодъемниках.
- Номинальное напряжение/частота: 220 В / 50 Гц.

В комплекте: испаритель с ТРВ; комплект экспозиционных полок.

Заказные опции:

- Экспозиционные полки из нержавеющей стали.
- Экспозиционные полки из окрашенной оцинкованной стали любого цвета из палитры RAL.
- Боковые панели со стеклами.
- Боковые панели с зеркалами.
- Герметичный разделитель из оргстекла с комплектом соединительных элементов.
- Разделители передвижные решетчатые (L=940 мм; W=294 мм; H=120 мм).
- Разделители передвижные стеклянные (H=294/517 мм).

- Доска навесная для весов (W=600/322 мм).
- Доска навесная для нарезки.
- Корзина навесная для упаковочного материала.
- Корзина навесная для ножей.
- Ночные шторы из оргстекла.
- Подиумы из нержавеющей стали двух- и трехступенчатые.
- Подиумы деревянные.
- Хромированные фронтальные и боковые защитные бамперы.
- Комплект для выкладки рыбы и морепродуктов.
- Соединительный комплект.
- Монтажный набор (соленодный вентиль, фильтр-осушитель).
- Цвет витрины любого RAL.
- Желтые или розовые лампы освещения.
- Усиленная упаковка (для возможной транспортировки в два яруса).

Упаковка:

Стрейч-пленка (полностью), гофрированный картон (частично), термоусадочная пленка (частично), пенопласт (частично), деревянная обрешетка с горизонтальными и вертикальными ребрами жесткости (каждые 30 см), поддон. Максимальное количество ярусов при транспортировке – 2.



RAL 3004
спелая вишня



RAL 3002
пунцовый красный



RAL 3018
розовый



RAL 5005
синий



RAL 6018
светло-зеленый



RAL 1021
желтый

Модель	Температурный режим, °С	Суточное энергопотребление, кВт/ч	Площадь экспозиции, м ² (полезный объем, м ³)	Мощность, Вт	Холодопроизводительность, Вт	Габаритные размеры, мм (L/W/H)	Вес нетто, кг	Размеры в упаковке, мм (L/W/H)	Вес брутто, кг
Среднетемпературные витрины с высоким стеклом									
Symphony C 1250	0...+7	11,7	1,22 (0,26)	827	625	1250x1265x1198	168	1510x1435x1045	238
Symphony C 1880		18,8	1,83 (0,40)	1296	938	1875x1265x1198	224	2120x1435x1045	318
Symphony C 2500		24,6	2,43 (0,53)	1704	1250	2500x1265x1198	287	2740x1435x1045	394
Symphony C 3750		37,0	3,65 (0,79)	2556	1875	3750x1265x1198	409	3010x1435x1045	562
Среднетемпературные витрины с высоким стеклом без освещения									
Symphony C BG 1250	0...+7	10,0	1,22 (0,26)	758	687	1250x1265x1198	155	1510x1435x1045	225
Symphony C BG 1880		16,1	1,83 (0,40)	1180	1030	1875x1265x1198	220	2120x1435x1045	315
Symphony C BG 2500		21,2	2,43 (0,53)	1560	1375	2500x1265x1198	268	2740x1435x1045	375
Symphony C BG 3750		31,8	3,65 (0,79)	2340	2062	3750x1265x1198	380	4010x1435x1045	533
Среднетемпературные витрины с низким стеклом									
Symphony C SG 1250	0...+7	10,0	1,22 (0,26)	758	687	1250x1265x855	151	1510x1435x1045	221
Symphony C SG 1880		16,1	1,83 (0,40)	1180	1030	1875x1265x855	215	2120x1435x1045	310
Symphony C SG 2500		21,2	2,43 (0,53)	1560	1375	2500x1265x855	258	2740x1435x1045	365
Symphony C SG 3750		31,8	3,64 (0,79)	2340	2062	3750x1265x855	368	4010x1435x1045	521
Низкотемпературные витрины									
Symphony CF 1250	-18	6,7	1,02(0,16)	1378	500	1250x1265x1198	178	1510x1435x1365	255
Symphony CF 1880		10,8	1,53(0,24)	2239	750	1875x1265x1198	269	2140x1435x1365	368
Symphony CF 2500		14,0	2,03(0,32)	3056	1000	2500x1265x1198	306	2760x1435x1365	423
Symphony CF 3750		20,5	3,05(0,48)	4287	1500	3750x1265x1198	439	4010x1435x1365	605
Нейтральные витрины с высоким стеклом									
Symphony CN 1250	-	1,73	1,20	72	-	1250x1265x1198	161	1510x1435x1045	231
Symphony CN 1880		2,78	1,83	116	-	1875x1265x1198	218	2120x1435x1045	312
Symphony CN 2500		3,46	2,43	144	-	2500x1265x1198	273	2740x1435x1045	380
Symphony CN 3750		5,18	3,65	216	-	3750x1265x1198	388	4010x1435x1045	541
Нейтральные витрины с высоким стеклом без освещения									
Symphony CN BG 1250	-	-	1,20	-	-	1250x1265x1198	149	1510x1435x1045	219
Symphony CN BG 1880		-	1,83	-	-	1880x1265x1198	215	2120x1435x1045	280
Symphony CN BG 2500		-	2,43	-	-	2500x1265x1198	254	2740x1435x1045	361
Symphony CN BG 3750		-	3,65	-	-	3750x1265x1198	359	4010x1435x1045	512

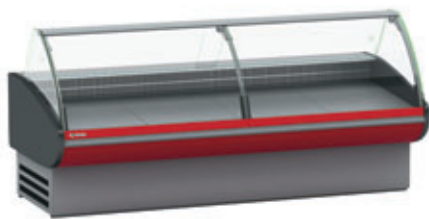
Холодильное оборудование под выносное холодообеспечение Symphony

Модель	Температурный режим, °С	Суточное энергопотребление, кВт/ч	Площадь экспозиции, м ² (полезный объем, м ³)	Мощность, кВт	Холодопроизводительность, Вт	Габаритные размеры, мм (L/W/H)	Вес нетто, кг	Размеры в упаковке, мм (L/W/H)	Вес брутто, кг
Нейтральные витрины с низким стеклом									
Symphony CN SG 1250	-	-	1,20	-	-	1250x1265x855	145	1510x1435x1045	215
Symphony CN SG 1880	-	-	1,83	-	-	1875x1265x855	205	2120x1435x1045	275
Symphony CN SG 2500	-	-	2,43	-	-	2500x1265x855	244	2740x1435x1045	351
Symphony CN SG 3750	-	-	3,65	-	-	3750x1265x855	347	4010x1435x1045	500
Угловые 90° среднетемпературные витрины с высоким стеклом									
Symphony IC (90° внутр.)	0...+7	13,6	1,62 (0,35)	904	625	1666x1666x1198	254	2610x1686x1325	360
Symphony OC (90° внеш.)	-	17,1	1,59 (0,35)	976	355	1796x1796x1198	251	2775x1650x1365	362
Угловые 90° среднетемпературные витрины с низким стеклом									
Symphony IC SG (90° внутр.)	0...+7	12,2	1,62 (0,35)	844	450	1666x1666x855	218	2610x1686x1045	325
Symphony OC SG (90° внеш.)	-	17,0	1,59 (0,35)	970	355	1796x1796x855	215	2775x1650x1045	327
Угловые 90° неохлаждаемые витрины с высоким стеклом									
Symphony ICN (90° внутр.)	-	-	1,62	-	-	1666x1666x1198	248	2610x1686x1325	354
Symphony OCN (90° внеш.)	-	-	1,59	-	-	1796x1796x1198	247	2775x1650x1365	358
Угловые 90° неохлаждаемые витрины с низким стеклом									
Symphony ICN SG (90° внутр.)	-	-	1,62	-	-	1666x1666x855	211	2610x1686x1045	318
Symphony OCN SG (90° внеш.)	-	-	1,59	-	-	1796x1796x855	212	2775x1650x1045	323
Угловые 45° неохлаждаемые витрины с высоким стеклом									
Symphony IC (45° внутр.)	-	1,8	0,81 (0,18)	74	-	1366x1177x1198	122	1444x1530x1325	177
Symphony OC (45° внеш.)	-	6,8	0,79 (0,17)	285	-	1406x1270x1198	120	1540x1460x1325	176
Угловые 45° неохлаждаемые витрины с низким стеклом									
Symphony IC SG (45° внутр.)	-	1,1	0,81 (0,18)	44	-	1366x1177x855	109	1444x1530x1045	162
Symphony OC SG (45° внеш.)	-	5,9	0,79 (0,17)	249	-	1406x1270x855	108	1540x1460x1045	163
Тепловая витрина с высоким стеклом									
Symphony CH 1250	до +60	6,7	0,82	2072	-	1250x1265x1198	203	1510x1435x1370	273
Кассовые прилавки									
Symphony KNP	-	-	-	-	-	937x1265x832	115	1150x1440x1000	189

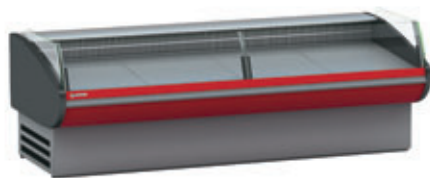
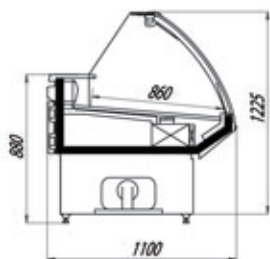


Холодильное оборудование под выносное холодообеспечение
или со встроенным агрегатом Symphony

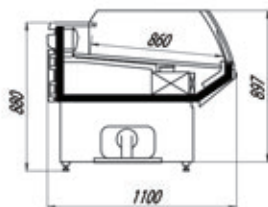
Symphony EC



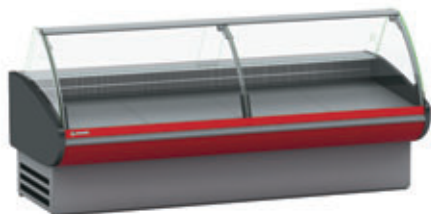
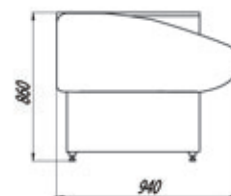
Symphony EC/EC MF/EC H



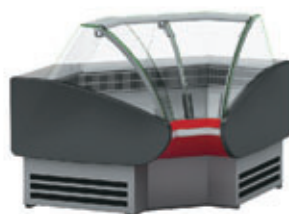
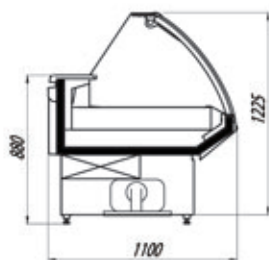
Symphony EC SG



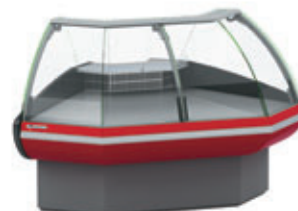
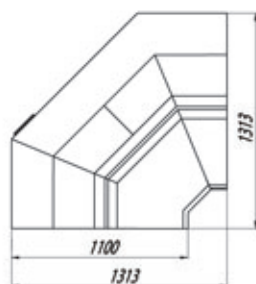
Symphony EC KNP



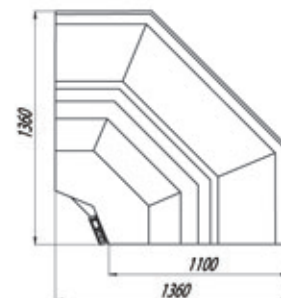
Symphony EC F



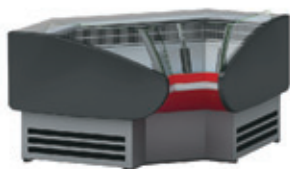
Symphony EC IC 90°



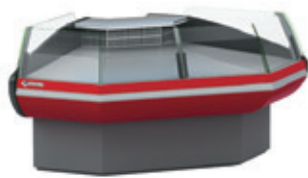
Symphony EC OC 90°



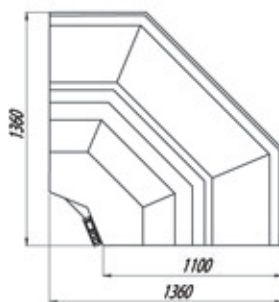
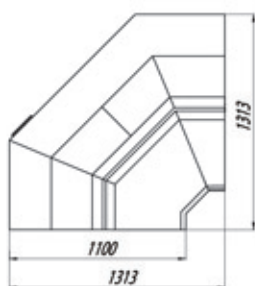
Холодильное оборудование под выносное холодообеспечение или со встроенным агрегатом Symphony



Symphony EC SG IC 90°



Symphony EC SG OC 90°



Технические характеристики:

- Глубина выкладки - 860 мм.
- Динамическое охлаждение.
- Микропроцессорный блок управления.
- Электронный пульт управления.
- Варианты фронтальных стекол: низкие и высокие стекла (на гидроподъемниках и без них).
- Люминесцентная подсветка поверхности экспозиции.
- В витринах с автономным холодоснабжением агрегат Aspera (Италия).
- Наличие охлаждаемых запасников для хранения продукции.
- Защитный экран фронтальных стекол (для предотвращения запотевания).
- Номинальное напряжение: 220В/50Гц.

В комплекте: испаритель с ТРВ; тара.

Заказные опции:

- Экспозиционные полки из нержавеющей стали.
- Экспозиционные полки из крашенной оцинкованной стали (для витрин под выносной холод).
- Боковые панели со стеклами (для витрин под выносной холод).
- Боковые панели с двухсторонним зеркалом для создания эффекта продолжения линии.
- Разделитель герметичный (из оргстекла) с комплектом соединительных элементов.
- Разделитель передвижной стеклянный для разделения выкладки (H - 150/517 мм).

- Ночные шторы из оргстекла:
 - для прямых витрин (W - 625/470 мм; H - 440 мм);
 - для угловых витрин (W - 444 мм; H - 309 мм).
- Подиумы из крашенной оцинкованной или нержавеющей стали двух- и трехступенчатые.
- Соединительный комплект.
- Монтажный набор (фильтр-осушитель, соленоидный вентиль).
- Электрическая оттайка испарителя ТЭНами.
- Комплект гидроамортизаторов фиксации подъема стекла (при отсутствии амортизаторов поднятые стекла необходимо придерживать).
- Усиленная упаковка (для транспортировки в два яруса).
- Витрины могут быть выполнены со встроенным агрегатом.

Упаковка:

Стрейч-пленка (полностью), гофрированный картон (частично), термоусадочная пленка (частично), пенопласт (частично), деревянная обрешетка с горизонтальными и вертикальными ребрами жесткости (каждые 30 см), поддон.

Максимальное количество ярусов при транспортировке - 2.



RAL 3004
спелая вишня



RAL 3002
пунцовый красный



RAL 3018
розовый



RAL 5005
синий



RAL 6018
светло-зеленый



RAL 1021
желтый

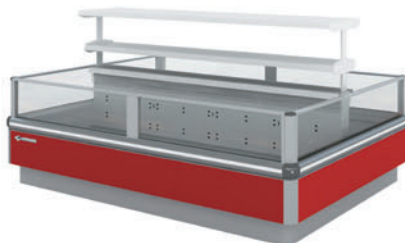
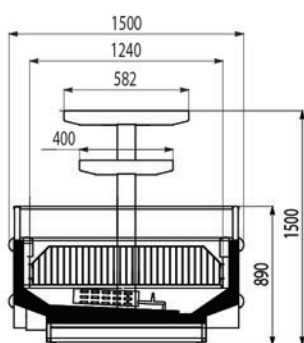
Холодильное оборудование под выносное холодообеспечение или со встроенным агрегатом Symphony

Модель	Температурный режим, °С	Суточное энергопотребление, кВт/ч (встр./вынос.)	Площадь экспозиции, м ² (Полезный объем, м ³) (встр./вынос.)	Мощность, Вт (встр./вынос.)	Холодопроизводительность, Вт (встр./вынос.)	Габаритные размеры, мм (L/W/H) (без боковин)	Вес нетто, кг	Размеры в упаковке, мм (L/W/H)	Вес брутто, кг
Среднетемпературные витрины с высоким стеклом									
Symphony EC 1250	0...+7	7,05	1,08 (0,11)	352	440	1250x1100x1225	132	1460x1190x1100	185
Symphony EC 1880		9,84	1,62 (0,16)	503	750	1880x1100x1225	173	2090x1190x1100	271
Symphony EC 2500		13,13	2,15 (0,22)	673	1000	2500x1100x1225	212	2710x1190x1100	297
Symphony EC 3750		18,32	3,22 (0,33)	890	1260	3750x1100x1225	305	3960x1190x1100	421
Среднетемпературные витрины с низким стеклом									
Symphony EC SG 1250	0...+7	1,40	1,07 (0,27)	361	440	1250x1100x897	117	1460x1190x1100	170
Symphony EC SG 1880		1,80	1,62 (0,40)	425	740	1880x1100x897	151	2090x1190x1100	249
Symphony EC SG 2500		2,30	2,15 (0,54)	509	1000	2500x1100x897	182	2710x1190x1100	267
Symphony EC SG 3750		4,20	3,22 (0,81)	1127	1260	3750x1100x897	259	3960x1190x1100	376
Средне-низкотемпературные витрины с высоким стеклом									
Symphony EC MF 1250	-6...+7	9,39	1,07 (0,27)	476	540	1330x1100x1225	120	1460x1190x1100	173
Symphony EC MF 1880		11,72	1,62 (0,40)	590	870	1960x1100x1225	154	2090x1190x1100	252
Symphony EC MF 2500		14,28	2,15 (0,54)	712	1000	2580x1100x1225	185	2710x1190x1100	270
Symphony EC MF 3750		22,90	3,22 (0,81)	1110	1500	3830x1100x1225	264	3960x1190x1100	381
Низкотемпературные витрины с высоким стеклом									
Symphony EC F 1250	-18...-25	10,94	1,07 (0,27)	539	560	1250x1100x1225	147	1460x1190x1100	202
Symphony EC F 1880		17,34	1,62 (0,40)	850	880	1880x1100x1225	193	2090x1190x1100	291
Symphony EC F 2500		22,15	2,15 (0,54)	1072	1080	2500x1100x1225	245	2710x1190x1100	329
Symphony EC F 3750		8,00	3,22 (0,81)	2000	1620	3750x1100x1225	351	3960x1190x1100	466
Угловые 90° среднетемпературные витрины с высоким стеклом									
Symphony EC IC 90° (внутр.)	0...+7	5,72	1,08 (0,16)	281	430	1313x1313x1225	169	2100x1360x1385	233
Symphony EC OC 90° (внеш.)		5,72	1,19 (0,18)	281	600	1360x1360x1225	191	2180x1380x1385	275
Угловые 90° среднетемпературные витрины с низким стеклом									
Symphony EC SG IC 90° (внутр.)	0...+7	8,20	1,08 (0,16)	418	430	1313x1313x897	160	2100x1360x1100	224
Symphony EC SG OC 90° (внеш.)		8,20	1,19 (0,18)	418	430	1360x1360x897	181	2180x1380x1100	265
Тепловая витрина с высоким стеклом									
Symphony EC H	до +60	5,70	1,21 (0,26)	2030	-	1250x1100x1225	167	1410x1190x1360	220
Кассовый неохлаждаемый прилавок									
Symphony EC KNP	-	-	-	-	-	1090x940x860	57	1260x1150x1080	95

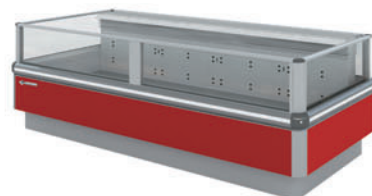
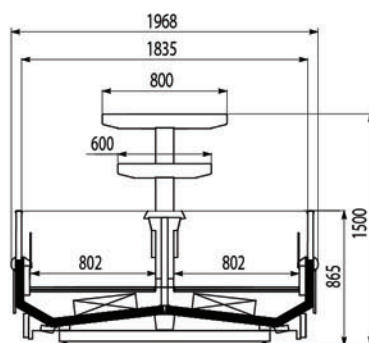
Symphony I



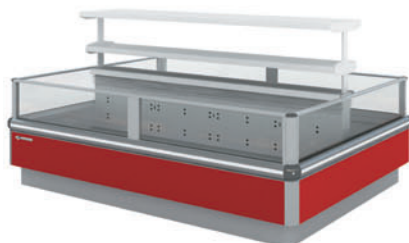
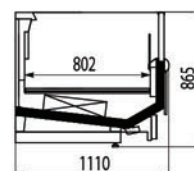
Symphony IS



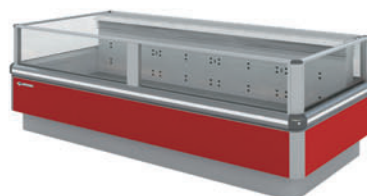
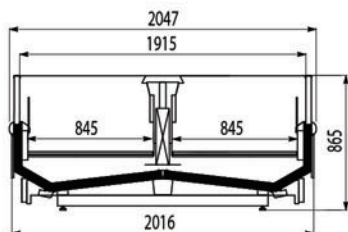
Symphony ID



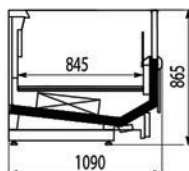
Symphony IDT



Symphony IDR



Symphony IDRT



Технические характеристики:

- Глубина выкладки – 350 мм.
- Ширина выкладки:
 - в IS – 1240 мм;
 - в ID/ IDT - 802 мм (x2);
 - в IDR/ IDRT – 845 мм.
- Динамическое охлаждение для поддержания заданной температуры на всех уровнях экспозиции.
- Микропроцессорный блок управления.
- Электрическая оттайка ТЭНами.
- Панели и корпус с пенополиуретановой теплоизоляцией.
- Обзорный стеклопакет обеспечивают успешную демонстрацию товаров.
- Температурный режим контролируется с помощью электронного датчика.
- Отдельные модули могут стыковаться с использованием герметичного разделителя.
- Продольные и поперечные регулируемые по высоте разделители.
- Полки суперструктуры оборудованы люминесцентными светильниками.
- Номинальное напряжение/частота: 220 В / 50 Гц.

В комплекте: испаритель с TPВ.

Заказные опции:

- Боковые панели со стеклопакетами.
- Герметичный разделитель из оргстекла с комплектом соединительных элементов для IS/ ID.
- Разделитель решетчатый поперечный для IS (1200x250 мм);
 - для ID (748x346 мм);
 - для IDR (790x120 мм).
- Разделитель решетчатый продольный для IS (600x286 мм).

- Корзины решетчатые:
 - для IS (300x600x180 мм);
 - для ID (330x570x225 мм);
 - для IDT (410x590x255 мм);
 - для IDR (405x620x255 мм);
 - для IDRT (300x465x285мм).
- Пластиковые ночные шторы:
 - для IS (624x1400 мм);
 - для ID (624x850 мм);
 - для IDT (624x925 мм);
 - для IDR (624x900 мм);
 - для IDRT (650x925 мм).
- Решетки базовые:
 - для IS (580x590 мм);
 - для ID(623x798 мм);
 - для IDT/ IDRT (600x850 мм);
 - для IDR (623x840 мм).
- Рейка для ценника суперструктуры (H=40 мм; L=1250 мм).
- Двухполочная суперструктура с подсветкой и без.
- Соединительный комплект.
- Монтажный набор (соленодный вентиль, фильтр-осушитель).
- Любой цвет декоративных элементов из палитры RAL.
- Усиленная упаковка (для возможной транспортировки в два яруса).

Упаковка:

Стрейч-пленка (полностью), гофрированный картон (частично), термоусадочная пленка (частично), пенопласт (частично), деревянная обрешетка с горизонтальными и вертикальными ребрами жесткости (каждые 30 см), поддон.

Модель	Температурный режим, С°	Суточное энергопотребление, кВт/ч	Площадь экспозиции, м ² (полезный объем, м ³)	Мощность, Вт	Холодопроизводительность, Вт	Габаритные размеры, мм (L/W/H)	Вес нетто, кг	Размеры в упаковке, мм (L/W/H)	Вес брутто, кг
Морозильные одинарные бонеты									
Symphony IS 2500	-18	14,6	3,05 (0,77)	2992	1600	2500x1500x890	238	2850x1770x1165	379
Symphony IS 3750		21,2	4,58 (1,16)	4414	2400	3750x1500x890	349	4100x1770x1165	540
Морозильные двойные бонеты с двумя ветками испарителя									
Symphony ID 2500	-18	24,4	3,90 (1,42)	5966	2250	2500x1968x865	495	2870x2180x1085	671
Symphony ID 3750		34,2	5,85 (2,13)	8300	3374	3750x1968x865	704	4120x2180x1085	980
Symphony IDT 2190 (торц.)		9,20	1,57 (0,55)	2033	810	1968x1110x865	195	2146x1270x1055	275
Морозильные двойные бонеты с одной веткой испарителя									
Symphony IDR 2500	-18	20,7	4,22 (1,61)	4556	2500	2500x2047x865	500	2870x2180x1085	676
Symphony IDR 3750		28,9	6,33 (2,41)	6270	3500	3750x2047x865	710	4120x2180x1085	986
Symphony IDRT 2190 (торц.)		9,20	1,64 (0,64)	2033	1000	2047x1090x865	200	2146x1270x1055	280



RAL 3004
спелая вишня



RAL 3002
пунцовый красный



RAL 3018
розовый



RAL 5005
синий



RAL 6018
светло-зеленый

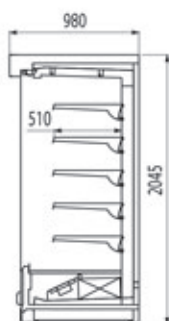


RAL 1021
желтый

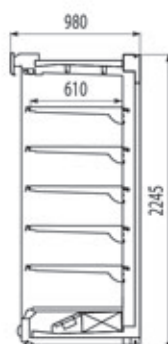
Symphony M



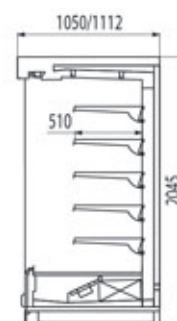
Symphony M



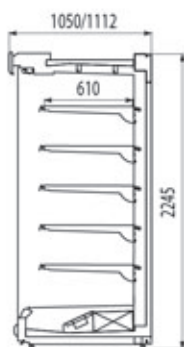
Symphony MH



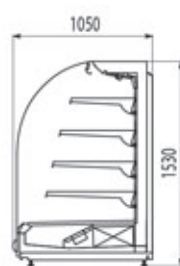
Symphony ML/MLT(торц.)



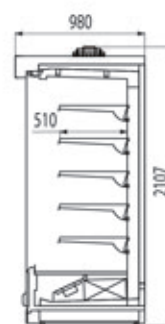
Symphony MHL/MHLT(торц.)



Symphony SML



Symphony MD

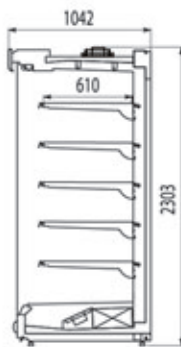




Symphony MHD



Symphony MHL D



Технические характеристики:

- Микропроцессорный блок управления.
- Электрическая оттайка ТЭНами.
- Динамическое охлаждение для поддержания заданной температуры на всех уровнях экспозиции.
- Одинарная или двойная воздушная занавеса.
- Панели и корпус с пенополиуретановой теплоизоляцией.
- Наклонное зеркало фруктового стеллажа.
- Ночная шторка для уменьшения энергопотребления в ночные часы.
- Навесные полки имеют дополнительные ребра жесткости.
- Регулируемый наклон полок для выгодного экспонирования.
- База стеллажа имеет защитный бампер.
- Номинальное напряжение/частота: 220 В / 50 Гц.

В комплекте: испаритель с ТРВ.

Заказные опции:

- Боковые панели глухие; боковые панели с зеркалами; боковые панели с зеркальной поверхностью из нержавеющей стали; боковые панели со стеклопакетами.
- Герметичный разделитель с комплектом соединительных элементов.
- Соединительный комплект.
- Система двойной занавесы (отдельно от оборудования не заказывается).
- Ограничители фронтальные решетчатые для навесных полок: М/МН/МЛ/МНЛ/МД/МНД (Н=1250/940 мм, L=80/50 мм); для МТ/МНТ/МЛТ/МНЛТ/МНЛД (Н=80/50 мм; L=1075/877 мм).
- Разделители решетчатые высокие для М/МТ/МН/МНТ/МД/МНД (Н=305 мм; L=590 мм); для МЛ/МЛТ/МНЛ/МНЛТ/МНЛД (Н=305 мм, L=790 мм).

- Разделители решетчатые низкие для М/МТ/МН/МНТ/МД/МНД (Н=105 мм; L=510 мм); для МЛ/МЛТ/МНЛ/МНЛТ/МНЛД (Н=105 мм, L=615 мм).
- Полки навесные металлические с кронштейнами с подсветкой и без для М/МН/МД/МНД (L=1250/940 мм; W=510 мм); для МТ/МНТ (L=887 мм, W=510 мм); для МЛ/МНЛ/МНЛД (L=1250/940 мм, W=610 мм); для МЛТ/МНЛТ (L=1093 мм, W=610 мм).
- Электрическая разводка для подсветки полок стеллажей для М/МН/МЛ/МНЛ/МД/МНД/ МТ/МНТ/МЛТ/МНЛТ/МНЛД.
- Ценникодержатели для полок (L=1250/1093/940/887; H=40 мм).
- Рейка для ценников базовых полок стеллажей (L=1250/1093/940/887 мм; H=60 мм).
- Зеркала наклонные для М/МН/МЛ/МНЛ/МД/МНД (L=1247/940 мм, H=420/360 мм); для МТ/МНТ/МЛТ/МНЛТ/МНЛД (L=1092/887 мм, H=420/360 мм).
- Ночная шторка с присоединительным комплектом для М/МН/МЛ/МНЛ/МД/МНД (L=1250/940 мм); для МТ/МНТ/МЛТ/МНЛТ/МНЛД (L=1093/887 мм).
- Вешало для колбас одноштанговое или двухштанговое для М/МН/МЛ/МНЛ/МД/МНД (L=1250/940 мм); для МТ/МНТ/МЛТ/МНЛТ/МНЛД (L=1087/882 мм).
- Комплект базовых решеток с ограничителями (L=1250/1093/940/887 мм; W=660/800 мм).

Упаковка:

Стрейч-пленка (полностью), гофрированный картон (частично), термоусадочная пленка (частично), пенопласт (частично), деревянная обрешетка с горизонтальными и вертикальными ребрами жесткости (каждые 30 см), поддон.



RAL 3004
спелая вишня



RAL 3002
пунцовый красный



RAL 3018
розовый



RAL 5005
синий



RAL 6018
светло-зеленый



RAL 1021
желтый

Холодильное оборудование под выносное холодообеспечение Symphony

Модель	Температурный режим, °С	Суточное энергопотребление, кВт/ч	Площадь экспозиции, м ² (полезный объем, м ³)	Мощность, Вт	Холодопроизводительность, Вт	Габаритные размеры, мм (L/W/H)	Вес нетто, кг	Размеры в упаковке, мм (L/W/H)	Вес брутто, кг	
Узкие низкие среднетемпературные стеллажи										
Symphony M 1250	0...+7	4,02	3,93 (1,07)	901	2354	1250x980x2045	138	1510x1190x2210	237	
Symphony M 1880		5,77	5,91 (1,61)	1432	3500	1880x980x2045	192	2140x1190x2210	294	
Symphony M 2500		7,63	7,86 (2,14)	1968	4700	2500x980x2045	252	2760x1190x2210	370	
Symphony M 3750		10,64	11,79 (3,21)	2735	7053	3750x980x2045	385	4010x1190x2225	532	
Symphony MT 2190 (торц.)		-	-	-	-	под заказ	237	под заказ	342	
Узкие высокие среднетемпературные стеллажи										
Symphony MH 1250	0...+7	4,02	3,93 (1,07)	901	2354	1250x980x2245	148	1510x1190x2365	234	
Symphony MH 1880		5,77	5,91 (1,61)	1432	3500	1880x980x2245	205	2140x1190x2365	317	
Symphony MH 2500		7,63	7,86 (2,14)	1968	4700	2500x980x2245	272	2760x1190x2365	391	
Symphony MH 3750		10,64	11,79 (3,21)	2735	7053	3750x980x2245	414	4010x1190x2380	567	
Symphony MHT 2190 (торц.)		-	-	-	-	под заказ	253	под заказ	367	
Широкие низкие среднетемпературные стеллажи										
Symphony ML 1250	0...+7	4,02	4,81 (1,31)	901	2500	1250x1050x2045	161	1510x1190x2235	246	
Symphony ML 1880		5,57	7,23 (1,97)	1432	3750	1880x1050x2045	251	2140x1190x2235	382	
Symphony ML 2500		8,40	9,62 (2,62)	1999	5000	2500x1050x2045	296	2760x1190x2235	413	
Symphony ML 3750		12,13	14,43 (3,93)	2797	7500	3750x1050x2045	434	4010x1190x2225	592	
Symphony MLT 2190 (торц.)		6,84	8,43 (1,79)	1706	4000	2190x1112x2045	279	2410x1290x2165	399	
Широкие высокие среднетемпературные стеллажи										
Symphony MHL 1250	0...+7	4,02	4,81 (1,31)	901	2500	1250x1050x2245	170	1510x1190x2390	259	
Symphony MHL 1880		5,57	7,23 (1,97)	1432	3750	1880x1050x2245	240	2140x1190x2390	350	
Symphony MHL 2500		8,40	9,62 (2,62)	1999	5000	2500x1050x2245	309	2760x1190x2390	430	
Symphony MHL 3750		12,13	14,43 (3,93)	2797	7500	3750x1050x2245	480	4010x1190x2380	630	
Symphony MHLT 2190 (торц.)		6,84	8,43 (2,29)	1706	4380	2190x1112x2245	295	2630x1290x2365	415	
Полувентриальные среднетемпературные стеллажи										
Symphony SML 1250	0...+7	4,46	3,34 (0,67)	919	1940	1250x1050x1530	118	1470x1200x1640	183	
Symphony SML 1880		6,42	5,07 (1,01)	1459	2920	1880x1050x1530	175	2150x1200x1640	250	
Symphony SML 2500		8,50	6,76 (1,35)	2004	3880	2500x1050x1530	230	2720x1200x1640	323	
Узкие низкие среднетемпературные стеллажи с двойной завесой										
Symphony MD 1250	0...+7	4,77	3,93 (0,84)	932	2250	1250x980x2107	143	1510x1190x2210	242	
Symphony MD 1880		7,26	5,91 (1,26)	1494	3384	1880x980x2107	202	2140x1190x2210	304	
Symphony MD 2500		9,86	7,86 (1,68)	2061	4500	2500x980x2107	262	2760x1190x2210	380	
Symphony MD 3750		14,36	11,79 (2,52)	2890	6750	3750x980x2107	400	4010x1190x2225	547	
Узкие высокие среднетемпературные стеллажи с двойной завесой										
Symphony MHD 1250	0...+7	4,76	3,93 (1,07)	932	2563	1250x980x2303	453	1510x1190x2365	239	
Symphony MHD 1880		7,26	5,91 (1,61)	1494	3854	1880x980x2303	215	2140x1190x2365	327	
Symphony MHD 2500		9,86	7,86 (2,14)	2061	5125	2500x980x2303	282	2760x1190x2365	400	
Symphony MHD 3750		14,36	11,79 (3,21)	2890	7688	3750x980x2303	439	4010x1190x2380	571	
Широкие высокие среднетемпературные стеллажи с двойной завесой										
Symphony MHLD 1250	0...+7	4,76	4,81 (1,31)	932	2313	1250x1042x2303	175	1510x1190x2390	265	
Symphony MHLD 1880		7,26	7,23 (1,97)	1494	3478	1880x1042x2303	250	2140x1190x2390	360	
Symphony MHLD 2500		9,86	9,62 (2,62)	2061	4625	2500x1042x2303	318	2760x1190x2390	439	
Symphony MHLD 3750		14,36	14,43 (3,93)	2890	6937	3750x1042x2303	615	4010x1190x2380	736	

Symphony C



Symphony OC 90°



Symphony SML



Symphony ID



SYMPHONY

